

AU 1<sup>ER</sup> JUILLET 2023

# Tarif SIG – Gaz naturel standard

Ce tarif est applicable au gaz naturel consommé par toute installation monocombustible à gaz et non dédiée exclusivement à la cuisson domestique.

Il comprend les 3 éléments de facturation suivants:

- 1 Le prix de la consommation en kilowattheure (kWh) est fixe à l'intérieur de chaque tranche. Le montant facturé est proportionnel à votre consommation.
- 2 Le prix annuel de l'abonnement est fixe à l'intérieur de chaque tranche. Il garantit la disponibilité d'un volume d'énergie qui correspond à votre consommation estimée et couvre une partie des frais de gestion.
- 3 Le prix annuel de puissance nominale installée en kilowatt (kW) est identique pour toutes les tranches. Le montant facturé est proportionnel au dimensionnement de votre installation.

Les montants liés à la puissance et à l'abonnement annuel sont perçus même en l'absence de consommation

	Consommation (ct/kWh)				Tarif HTaxe CO <sub>2</sub> , HTVA, Tarif TTC <sup>1</sup>	Abonnement (CHF/an)		Tarif HTVA, Tarif TTC <sup>2</sup>
	Gaz Vitale Bleu	Gaz Vitale Vert	Gaz Vitale Biogaz	Initial				
0 - 120'000 kWh	9.88 12.99	10.88 13.83	15.88 17.11	9.63 12.72		47.90 51.59		
120 - 250'000 kWh	9.70 12.79	10.70 13.63	15.70 16.90	9.45 12.52		275.16 296.35		
250 - 500'000 kWh	9.25 12.31	10.25 13.15	15.25 16.43	9.00 12.04		1'325.66 1'427.74		
500 - 1'000'000 kWh	8.95 11.98	9.95 12.82	14.95 16.10	8.70 11.71		2'695.88 2'903.46		
1 - 2 GWh	8.69 11.70	9.69 12.55	14.69 15.82	8.44 11.43		4'253.25 4'580.75		
2 - 4 GWh	8.65 11.66	9.65 12.50	14.65 15.77	8.40 11.39		4'959.53 5'341.41		
4 - 16 GWh	8.60 11.61	9.60 12.45	14.60 15.73	8.35 11.34		5'610.10 6'042.08		
16 - 32 GWh	8.56 11.57	9.56 12.41	14.56 15.68	8.31 11.30		9'803.20 10'558.05		
32 - 64 GWh	8.51 11.51	9.51 12.35	14.51 15.63	8.26 11.24		46'421.49 49'995.95		
> 64 GWh	8.46 11.46	9.46 12.30	14.46 15.57	8.21 11.19		104'956.62 113'038.28		

Puissance (CHF/kW/an) 21.46 hors TVA (23.11 TTC<sup>2</sup>) pour toutes les tranches de volume

Pour les installations de production d'eau chaude sanitaire et de cuisson professionnelle, un rabais est accordé: seuls 25% de la puissance de ces appareils sont pris en compte. On considère en effet qu'ils ne sollicitent pas le réseau de gaz naturel tous en même temps.

<sup>1</sup> Taxe sur le CO<sub>2</sub> de 2.178 cts/kWh, équivalent à 120 CHF par tonne et TVA au taux de 7.7% (y compris sur la taxe CO<sub>2</sub>).

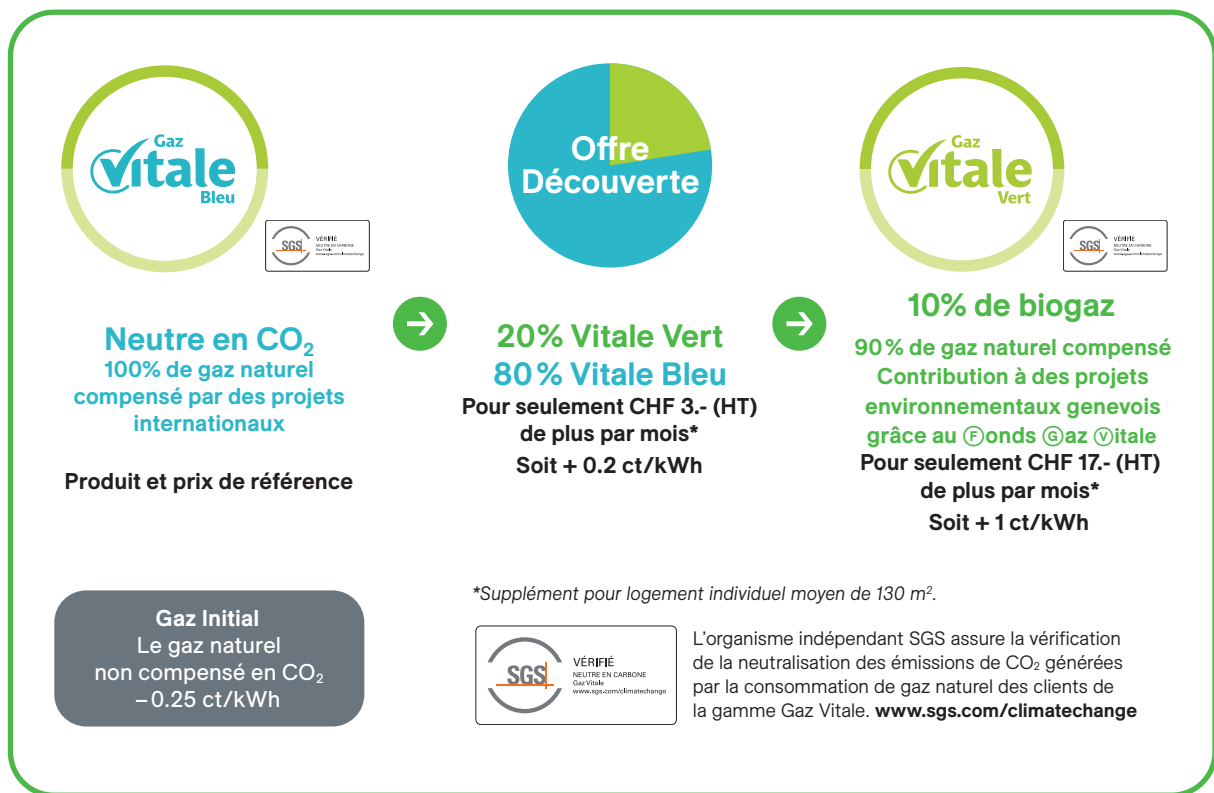
<sup>2</sup> TVA au taux de 7.7%.

## Taxe sur le CO<sub>2</sub>

Il s'agit d'une taxe fédérale d'incitation applicable sur les consommations de gaz naturel qui entend promouvoir l'utilisation économe des combustibles fossiles. Les recettes de la taxe sont redistribuées via l'assurance maladie et utilisées pour financer l'assainissement énergétique des bâtiments.

Conformément à la loi fédérale sur le CO<sub>2</sub>, à partir du 1<sup>er</sup> janvier 2022, la taxe sur les combustibles fossiles s'élève à CHF 120 par tonne. La taxe sur le CO<sub>2</sub> appliquée au gaz naturel est de 2.178 ct/kWh (hors TVA) à partir du 1<sup>er</sup> janvier 2023.

# Évoluez à votre rythme vers un gaz plus vert et plus local



## Le gaz naturel, une énergie:

### Responsable

De par sa structure moléculaire faible en carbone, le gaz naturel dégage en brûlant 25% de moins de gaz carbonique (CO<sub>2</sub>) que d'autres énergies fossiles. De plus, il peut être facilement couplé avec des énergies renouvelables telles que l'énergie solaire thermique ou les pompes à chaleur.

### Sûre

Bien que la Suisse ne possède pas de réserves de gaz naturel, nos voisins d'Europe occidentale disposent de stocks importants, assurant un approvisionnement constant et diversifié. Il s'agit par ailleurs d'une énergie contrôlée à chaque étape de son exploitation, selon des normes répondant aux standards les plus élevés.

### Pratique

Le gaz naturel arrive directement chez le client, sans souci de livraison ni de nuisance. La combustion propre limite au maximum les interventions de maintenance. Elle ne nécessite pas de citerne et la chaudière à gaz occupe très peu d'espace.

### Économique

Le prix du gaz naturel suit la tendance d'évolution du mazout avec des variations de moindre amplitude et un décalage moyen de 6 mois.



Pour toute information, appelez-nous !  
Tél: 0844 800 808 (tarif local sur réseau fixe),  
du lundi au vendredi de 7 h 30, à 17 h 00  
ou rendez-vous sur [www.sig-vitale.ch](http://www.sig-vitale.ch)

