



Mode d'emploi des compteurs

Table des matières



4
LANDIS+GYR E450



5
ENSOR ERS301



6
LANDIS+GYR E360



7
LANDIS+GYR E570



8
ENSOR ERS801



9
SAGEMCOM XT211



10
ISKRAEMECO AM550



11
ACTARIS ACE1000



12
ISKRAEMECO MT171-D1A51



13
ISKRAEMECO MT174-D1A52



14
KAMSTRUP 684-11-31-AN12



15
KAMSTRUP 686-11-18A-N12



16
KAMSTRUP 686-14A-J1



17
KAMSTRUP 686-14A-L2



18
KAMSTRUP 686-162-WK



19
LANDIS+GYR ZMD310CT44.2407



20
LANDIS+GYR ZMD410CT44.2407



21
LANDIS+GYR ZMF120AC



22
LANDIS+GYR ZMR120AC



23
SODECO A10 ISO

Table des matières



24
DZ DV604A



25
DZ DV614AH



26
ENERMET Y120is



27
ISKRAEMECO ME100



28
SODECO CK4



29
SODECO MK4



30
SODECO MK4d



31
SODECO ML3x



32
SODECO CL3x

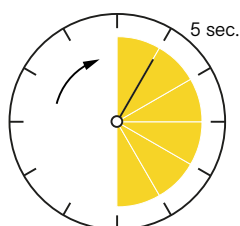


LANDIS+GYR E450



INSTRUCTIONS

L'écran change toutes les 5 secondes



REGISTRE

INFORMATIONS

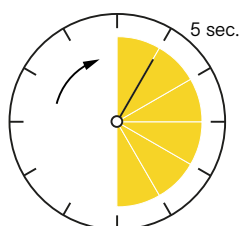
17.0	Votre consommation instantanée en kW
2.7.0	Votre production instantanée en kW
18.1	Votre consommation en kWh en heures douces
18.2	Votre consommation en kWh en heures pleines
2.8.1	Votre production en kWh en heures douces
2.8.2	Votre production en kWh en heures pleines

ENSOR ERS301



INSTRUCTIONS

L'écran change toutes les 5 secondes



REGISTRE

INFORMATIONS

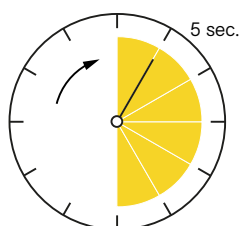
1.7.0	Votre consommation instantanée en kW
2.7.0	Votre production instantanée en kW
1.8.1	Votre consommation en kWh en heures douces
1.8.2	Votre consommation en kWh en heures pleines
2.8.1	Votre production en kWh en heures douces
2.8.2	Votre production en kWh en heures pleines

LANDIS+GYR E360



INSTRUCTIONS

L'écran change toutes les 5 secondes



REGISTRE

INFORMATIONS

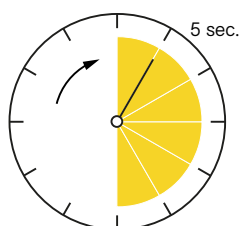
1.7.0	Votre consommation instantanée en kW
2.7.0	Votre production instantanée en kW
1.8.1	Votre consommation en kWh en heures douces
1.8.2	Votre consommation en kWh en heures pleines
2.8.1	Votre production en kWh en heures douces
2.8.2	Votre production en kWh en heures pleines

LANDIS+GYR E570



INSTRUCTIONS

L'écran change toutes les 5 secondes



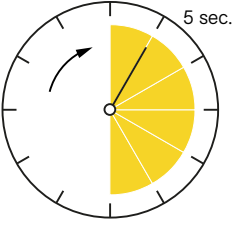
REGISTRE

INFORMATIONS

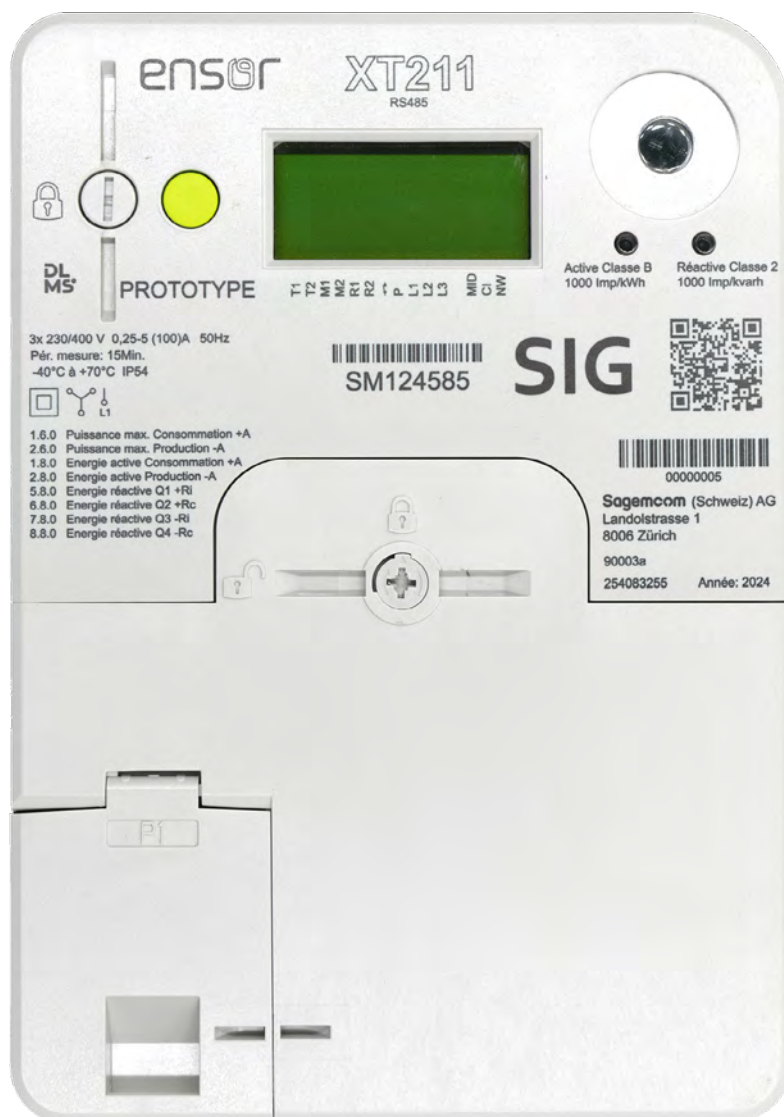
1.7.0	Votre consommation instantanée en kW
2.7.0	Votre production instantanée en kW
1.8.1	Votre consommation en kWh en heures douces
1.8.2	Votre consommation en kWh en heures pleines
2.8.1	Votre production en kWh en heures douces
2.8.2	Votre production en kWh en heures pleines

ENSOR ERS801



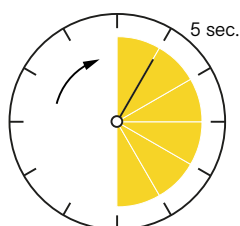
INSTRUCTIONS	REGISTRE	INFORMATIONS
L'écran change toutes les 5 secondes	1.7.0	Votre consommation instantanée en kW
	2.7.0	Votre production instantanée en kW
	1.8.1	Votre consommation en kWh en heures douces
	1.8.2	Votre consommation en kWh en heures pleines
	2.8.1	Votre production en kWh en heures douces
	2.8.2	Votre production en kWh en heures pleines

SAGEMCOM XT211



INSTRUCTIONS

L'écran change toutes les 5 secondes



REGISTRE

INFORMATIONS

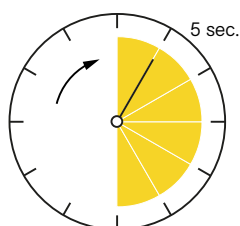
1.7.0	Votre consommation instantanée en kW
2.7.0	Votre production instantanée en kW
1.8.1	Votre consommation en kWh en heures douces
1.8.2	Votre consommation en kWh en heures pleines
2.8.1	Votre production en kWh en heures douces
2.8.2	Votre production en kWh en heures pleines

ISKRAEMECO AM550



INSTRUCTIONS

L'écran change toutes les 5 secondes



REGISTRE

INFORMATIONS

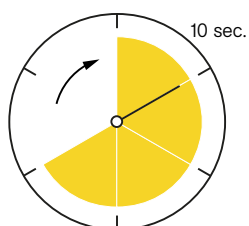
1.7.0	Votre consommation instantanée en kW
2.7.0	Votre production instantanée en kW
1.8.1	Votre consommation en kWh en heures douces
1.8.2	Votre consommation en kWh en heures pleines
2.8.1	Votre production en kWh en heures douces
2.8.2	Votre production en kWh en heures pleines

ACTARIS ACE1000



INSTRUCTIONS

L'écran change toutes les 10 secondes



REGISTRE

8888888

1 point à gauche
plus chiffre 1

1 point à gauche
plus chiffre 2

1 point plus suite
de 6 chiffres

INFORMATIONS

Test de l'affichage, voir si tous les segments sont afficher

Votre consommation en kWh en heures douces

Votre consommation en kWh en heures pleines

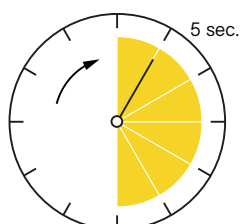
n° SIG du compteur

ISKRAEMECO MT171-D1A51



INSTRUCTIONS

L'écran change toutes les 5 secondes



REGISTRE

1 (a gauche)

2 (a gauche)

1 point à gauche
plus chiffre 2

1 point plus suite
de 6 chiffres

INFORMATIONS

Votre consommation en kWh en heures douces

Votre consommation en kWh en heures pleines

Votre consommation en kWh en heures pleines

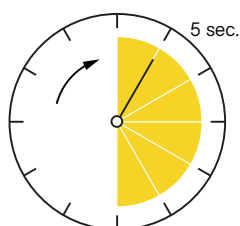
n° SIG du compteur

ISKRAEMECO MT174-D1A52



INSTRUCTIONS

L'écran change toutes les 5 secondes



REGISTRE

INFORMATIONS

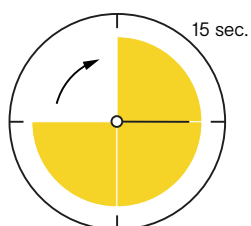
1.7.0	Votre consommation instantanée en kW
2.7.0	Votre production instantanée en kW
1.8.1	Votre consommation en kWh en heures douces
1.8.2	Votre consommation en kWh en heures pleines
2.8.1	Votre production en kWh en heures douces
2.8.2	Votre production en kWh en heures pleines

KAMSTRUP 684-11-31-AN12



INSTRUCTIONS

L'écran change toutes les 15 secondes



REGISTRE

INFORMATIONS

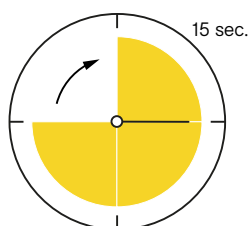
1.7.0	Votre consommation instantanée en kW
2.7.0	Votre production instantanée en kW
1.8.1	Votre consommation en kWh en heures douces
1.8.2	Votre consommation en kWh en heures pleines
2.8.1	Votre production en kWh en heures douces
2.8.2	Votre production en kWh en heure pleines

KAMSTRUP 686-11-18-AN12



INSTRUCTIONS

L'écran change toutes les 15 secondes



REGISTRE

INFORMATIONS

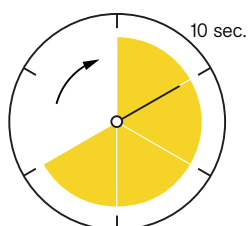
1.7.0	Votre consommation instantanée en kW
2.7.0	Votre production instantanée en kW
1.8.1	Votre consommation en kWh en heures douces
1.8.2	Votre consommation en kWh en heures pleines
2.8.1	Votre production en kWh en heures douces
2.8.2	Votre production en kWh en heure pleines

KAMSTRUP 686-14A-J1



INSTRUCTIONS

L'écran change toutes les 10 secondes



REGISTRE

1.8.1

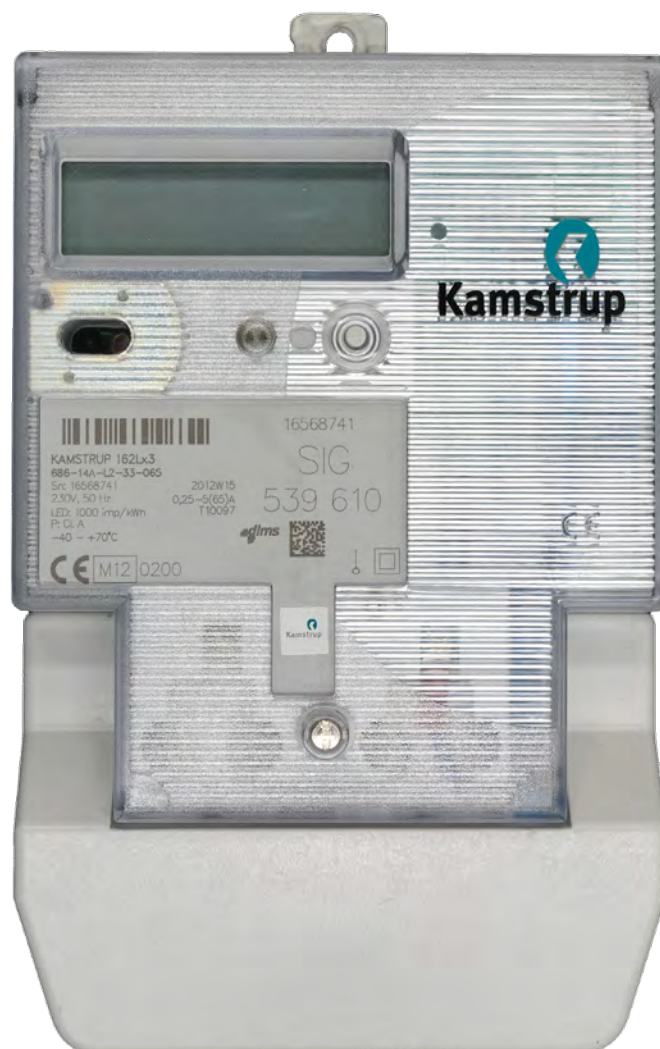
1.8.2

INFORMATIONS

1.8.1 Votre consommation en kWh en heures douces

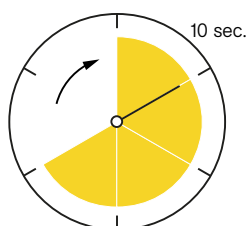
1.8.2 Votre consommation en kWh en heures pleines

KAMSTRUP 686-14A-L2



INSTRUCTIONS

L'écran change toutes les 10 secondes



REGISTRE

1.7.0

2.7.0

1.8.1

1.8.2

2.8.1

2.8.2

INFORMATIONS

1.7.0 Votre consommation instantanée en kW

2.7.0 Votre production instantanée en kW

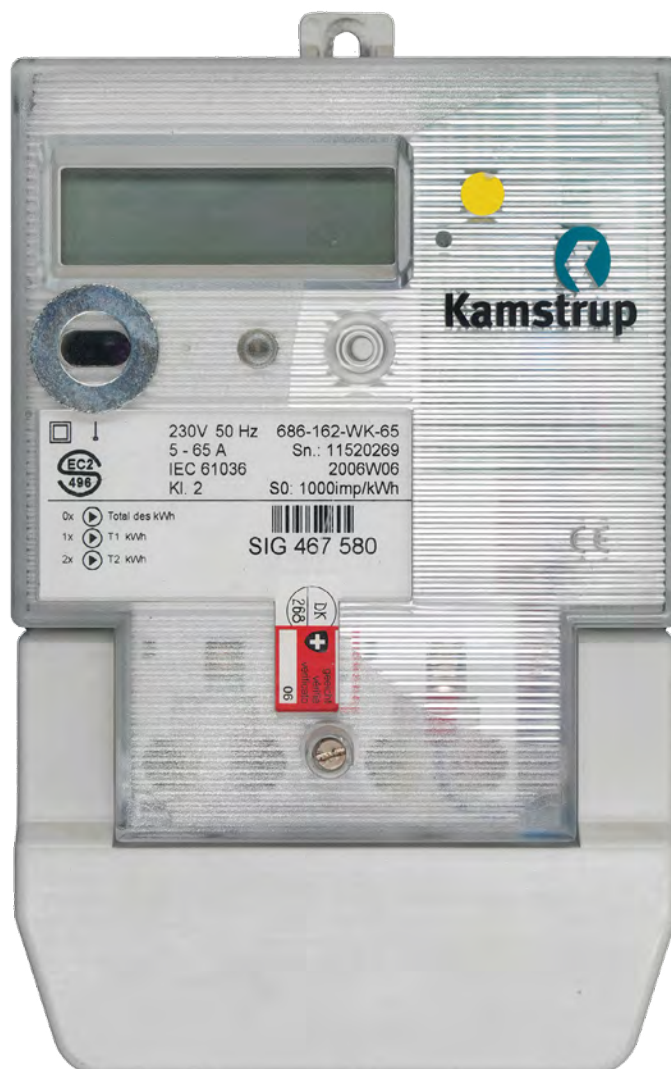
1.8.1 Votre consommation en kWh en heures douces

1.8.2 Votre consommation en kWh en heures pleines

2.8.1 Votre production en kWh en heures douces

2.8.2 Votre production en kWh en heures pleines

KAMSTRUP 686-162-WK



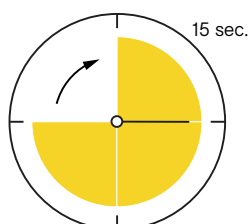
INSTRUCTIONS	REGISTRE	INFORMATIONS
Affichage par défaut	XXXXXX kWh	Total de votre consommation en haut et bas tarif
Presser une 1 ^{ère} fois le bouton	T1 XXXXXX kWh	Votre consommation en heures douces
Presser une 2 ^{ème} fois sur le bouton	T2 XXXXXX kWh	Votre consommation en heures pleines
Presser une 3 ^{ème} fois sur le bouton	XXXXXX W	Votre consommation instantanée en Watts
Presser une 4 ^{ème} fois sur le bouton	123456 NUM	Le numéro SIG de votre compteur
Presser une 5 ^{ème} fois sur le bouton	88888888	Teste d'affichage

LANDIS+GYR ZMD310CT44



INSTRUCTIONS

L'écran change toutes les 15 secondes



REGISTRE

16.7.0

1.8.0

2.8.0

INFORMATIONS

Votre puissance active (+A ou-A) en kW

Votre consommation totale

Votre production totale

LANDIS+GYR ZMD410CT44



INSTRUCTIONS	REGISTRE	INFORMATIONS
L'écran change toutes les 15 secondes	16.7.0	Votre puissance active (+A ou-A) en kW
	1.8.0	Votre consommation totale
	2.8.0	Votre production totale

LANDIS+GYR ZMF120AC



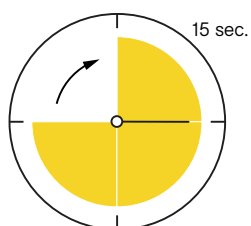
INSTRUCTIONS	REGISTRE	INFORMATIONS
Affichage par défaut	16.7.0	Votre consommation ou production instantanée en kW
Appuyer sur le bouton vert	1.8.1	Votre consommation en kWh en heures douces
Appuyer sur le bouton vert	1.8.2	Votre consommation en kWh en heures pleines
Appuyer sur le bouton vert	1.8.0	Votre consommation totale
Appuyer sur le bouton vert	2.8.1	Votre production en kWh en heures douces
Appuyer sur le bouton vert	2.8.2	Votre production en kWh en heures pleines

LANDIS+GYR ZMR120AC



INSTRUCTIONS

L'écran change toutes les 15 secondes



REGISTRE

16.7.0

1.8.1

1.8.2

2.8.1

2.8.2

INFORMATIONS

Votre consommation instantanée en kW

Votre consommation en kWh en heures douces

Votre consommation en kWh en heures pleines

Votre production en kWh en heures douces

Votre production en kWh en heures pleines

SODECO A10 ISO



INSTRUCTIONS

Lecture des chiffres mécaniques

INFORMATIONS

Votre consommation en kWh

DZ DV604A



INSTRUCTIONS

Lecture des chiffres mécaniques

INFORMATIONS

Votre consommation en kWh

DZ DV614AH



INSTRUCTIONS	REGISTRE	INFORMATIONS
Appuyez sur le bouton gris	1	Votre consommation en kWh en heures douces
Appuyez sur le bouton gris	2	Votre consommation en kWh en heures pleines

ENERMET Y120is



INSTRUCTIONS

Lecture des chiffres mécaniques

INFORMATIONS

Votre consommation en kWh

ISKRAEMECO ME100



INSTRUCTIONS

Lecture des chiffres mécaniques

INFORMATIONS

Votre consommation en kWh

SODECO CK4



INSTRUCTIONS

Lecture des chiffres mécaniques

INFORMATIONS

Votre consommation en kWh

SODECO MK4



INSTRUCTIONS

Lecture des chiffres mécaniques

INFORMATIONS

Votre consommation en kWh

SODECO MK4d



INSTRUCTIONS

Lecture du registre mécanique

REGISTRE

I

II

INFORMATIONS

Votre consommation en kWh en heures douces

Votre consommation en kWh en heures pleines

SODECO ML3x



INSTRUCTIONS

Lecture des chiffres mécaniques

INFORMATIONS

Votre consommation en kWh

SODECO CL3x



INSTRUCTIONS

Lecture des chiffres mécaniques

INFORMATIONS

Votre consommation en kWh