



Quel bilan pour mon eau potable en 2023 ?

SIG vous fournit chaque jour une eau potable d'excellente qualité, conforme à la législation fédérale sur les denrées alimentaires¹.

Traitée avec tout le soin requis pour l'élaboration d'une denrée alimentaire, elle est contrôlée en permanence par le laboratoire SIG et satisfait aux exigences légales pour les paramètres microbiologiques et chimiques analysés. Les résultats sont régulièrement transmis à l'autorité cantonale de surveillance des denrées alimentaires (chimiste cantonal).

Eau du lac	moyenne min.	moyenne max.	
Calcium	44,5	44,6	mg/L
Magnésium	6,0	6,0	mg/L
Potassium	1,7	1,7	mg/L
Sodium	9,8	10,8	mg/L
Dureté de l'eau ²	13,6	13,6	°f

Eau du lac et nappe de l'Allondon

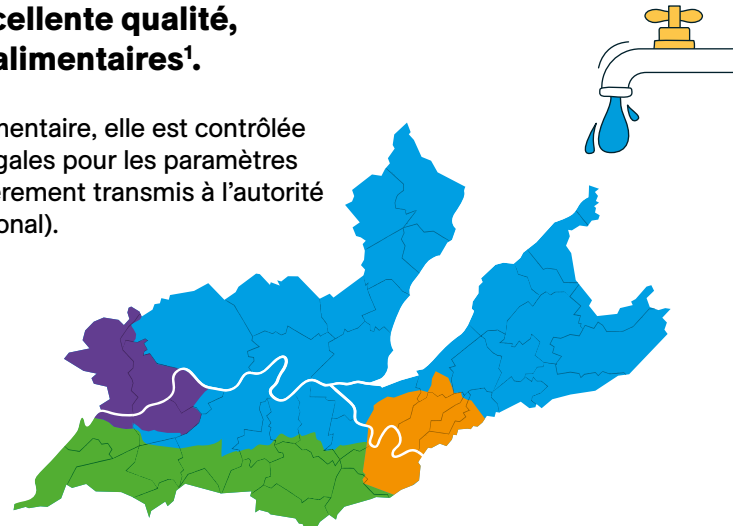
Calcium	44,6	79,2	mg/L
Magnésium	6,0	7,2	mg/L
Potassium	1,1	1,7	mg/L
Sodium	4,5	9,8	mg/L
Dureté de l'eau ²	13,6	22,7	°f

Eau du lac et nappe du Genevois

Calcium	54,9	60,1	mg/L
Magnésium	8,6	10,9	mg/L
Potassium	1,5	2,1	mg/L
Sodium	9,4	9,4	mg/L
Dureté de l'eau ²	17,6	19,5	°f

Nappe du Genevois

Calcium	67,2	72,2	mg/L
Magnésium	11,3	15,5	mg/L
Potassium	1,4	1,7	mg/L
Sodium	7,2	7,3	mg/L
Dureté de l'eau ²	21,5	24,4	°f



Échelle de dureté de l'eau (en °f)²

Eau très dure	42
Eau dure	32
Eau assez dure	25
Eau moyennement dure	15
Eau douce	7
Eau très douce	0



58 millions de m³ consommés sur l'ensemble du canton de Genève

1% d'échantillons non conformes (61 échantillons non conformes sur 6 167 prélèvements, sans gravité, avec un retour rapide à la normale)



6 167 prélèvements réalisés



Aucun arrêt d'installation à la suite d'un défaut de qualité



95 076 analyses effectuées par le laboratoire SIG

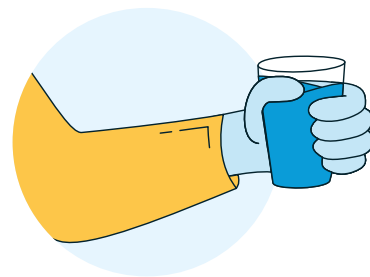
- Scannez le QR Code pour plus d'informations sur la composition de votre réseau.



- Le devoir d'information figure dans l'ordonnance du Département fédéral de l'intérieur sur l'eau potable et l'eau des installations de baignade et de douche accessibles au public (OPBD).
- Dureté de l'eau (moyenne des réseaux) en degrés français (°f) qui exprime la teneur en carbonate de calcium CaCO₃.

Les bienfaits de l'Eau de Genève pour seulement CHF 3.- par an.

Parce que l'eau est un bien de première nécessité, SIG met tout en œuvre pour que les Genevois-es accèdent quotidiennement à cette ressource au prix le plus juste, sans jamais faire de concession sur la qualité.



● Un litre d'eau du robinet coûte 0,2 centime.

Ce prix comporte :

- Sa captation (90% du lac et 10% des nappes phréatiques) ;
- Son traitement pour la rendre potable ;
- Sa distribution et son contrôle qualité.

● Jusqu'à 500 fois moins chère que l'eau en bouteille.

Boire l'eau du robinet permet, pour une famille de 4 personnes, d'économiser entre CHF 400.- et CHF 2 000.- par an.

Niveau de PFAS rassurant dans les ressources et l'eau potable à Genève.

SIG, sous le contrôle du service de la consommation et des affaires vétérinaires (SCAV), mesure et suit les substances, dites « PFAS* », dans les ressources (lac, nappes phréatiques) et dans l'eau potable. Les valeurs maximales actuellement observées à Genève sont **10 à 30 fois inférieures aux limites autorisées dans la législation suisse et européenne.**

Les « PFAS » sont des substances chimiques très utilisées depuis les années 1950 pour leurs propriétés de résistance à la graisse, à la chaleur et à l'eau. Elles regroupent plus de 9 000 polluants synthétiques que l'on retrouve dans de nombreux domaines industriels

et de la vie courante : antiadhésifs des ustensiles de cuisine, emballages alimentaires, textiles imperméables, mousses d'extinction d'incendie, cosmétiques, fart de ski, etc. Elles pénètrent dans l'environnement par abrasion et par évaporation. Les « PFAS » ne se dégradent pas de manière naturelle et s'accumulent dans l'environnement et dans le cycle de l'eau.

Plus d'informations sur le site de l'Office cantonal de l'environnement : ge.ch/document/mieux-comprendre-pfas



**PFAS est l'abréviation de : substances per- et polyfluoroalkylées*

L'Eau de Genève, des métiers et des innovations.

● Lutter contre le feu grâce à des bornes hydrantes bien entretenues.



La « défense incendie » est sous la responsabilité des communes qui doivent s'assurer du bon fonctionnement de leurs installations. Depuis 22 ans, SIG propose une prestation de contrôle et d'entretien des bornes hydrantes pour les communes (2 400 bornes ont été contrôlées et entretenues en 2023).

● Une solution trouvée pour lutter contre les moules quaggas.



Une année vient de s'écouler depuis les travaux de nettoyage et l'application du nouveau revêtement sur la crèpe du Prieuré avec un bilan très positif. L'absence de moules a permis de limiter le nettoyage à un simple rinçage de la crèpe.

Eau de Genève, dans votre cœur depuis 15 ans. Merci pour votre confiance !



Lancée en 2009, la marque Eau de Genève fête ses 15 ans **GRÂCE À VOUS!**
Retour sur les faits marquants de ces 15 dernières années.

L'Eau de Genève, la meilleure pour les Genevois-es*...



- **92%** de buveurs réguliers aujourd'hui contre **55%** en 2009.
- **96%** la trouvent bonne ou excellente.
- **95%** ont confiance en la marque Eau de Genève.
- Boisson préférée des clubs sportifs et des événements genevois.

*Étude SIG Panel – Septembre 2023

... et pour l'environnement !



- **Plus de 150 millions** de bouteilles plastiques évitées depuis 2009, soit en moyenne 10 millions par an.
- **Plus de 15 000 tonnes de CO₂** économisées par rapport à des eaux minérales suisses ou européennes. C'est l'équivalent de plus de 7 500 allers-retours Genève-New York pour une personne.
- Une eau **100 % locale et écologique.**

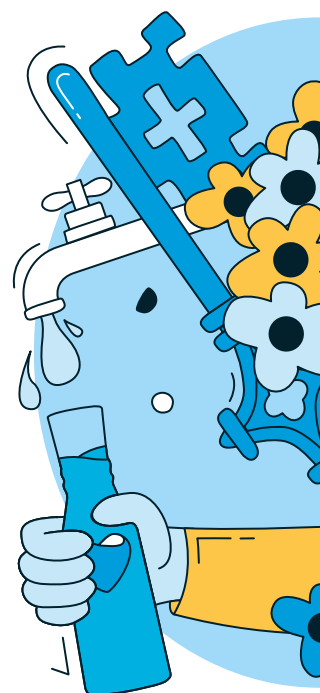


L'Eau de Genève, la denrée alimentaire la plus contrôlée.



- **150** collaborateurs-trices.
- **1 100 km** de réseaux d'eau potable.
- Plus de **6 000** prélèvements et près de **100 000** analyses par an par le laboratoire SIG sous la surveillance du chimiste cantonal.

15
ans



Une nouvelle carafe pour les 15 ans de l'Eau de Genève.

SIG a fait appel aux élèves de l'École supérieure de bande dessinée et d'illustration de Genève (ESBDI) pour habiller la carafe. Trois dessins ont été retenus par un jury, puis soumis au vote du public sur nos réseaux sociaux et notre site internet fin mars.

Découvrez le dessin gagnant en scannant le QR Code.

Où les acheter ?

- Commande en ligne : bit.ly/sig-carafes
- À Quartier Libre SIG (Pont de la Machine)



CHF 20.-

CHF 5.-
pour donner accès à l'eau potable



CHF 20.-



CHF 2.-
pour préserver le lac Léman

Des objets utiles, durables et solidaires depuis 15 ans.

Les opérations des carafes et des gourdes font partie intégrante du succès de l'Eau de Genève. Une réussite rendue possible grâce à vous, qui avez adopté largement ces objets dans votre quotidien.

- **19 carafes** habillées par des artistes (ZEP, Tom Tirabosco, Exem, BEN, étudiants de la HEAD et l'ESBDI).
- L'unique **gourde inox** fabriquée en Europe (à **moins de 800 km** de Genève).
- 60 000 carafes vendues = **CHF 300 000.-** reversés à 3 associations humanitaires.
- 16 000 gourdes vendues = **CHF 40 000.-** reversés à l'Association pour la Sauvegarde du Léman.
- **7 projets** soutenus au Cameroun, Kenya, Équateur et Népal = **15 000 personnes** ont accès à l'eau potable grâce à vous.