

Contacteur / commutateur

# Cylindre Kaba 29mm

Le cylindre Kaba est destiné à l'usage des contacteurs électriques. Il se compose des spécifications suivantes :

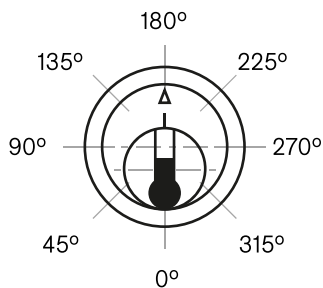
- Il est possible d'obtenir jusqu'à 8 positions de retrait de la clé (sur demande). Elle peut être fait en perçant avec un diamètre de 4,5mm sur les positions requise
- Trou de fixation à l'arrière pour vis M5



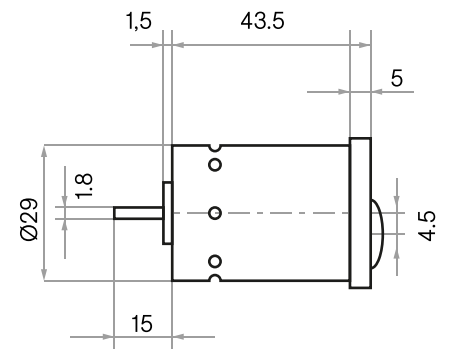
## Vue du cylindre Kaba



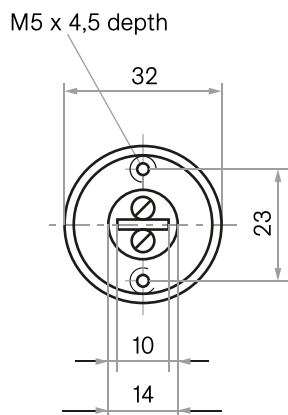
Vue face



Vue côté



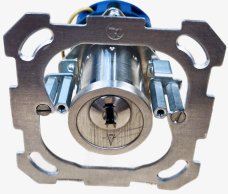
Vue arrière



## Informations complémentaires

### Détails du montage

#### Visualisation du montage

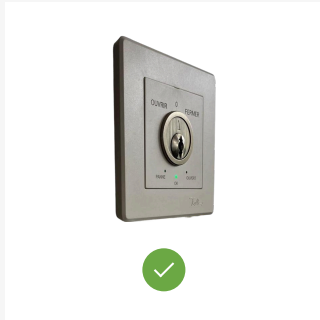


Vue face

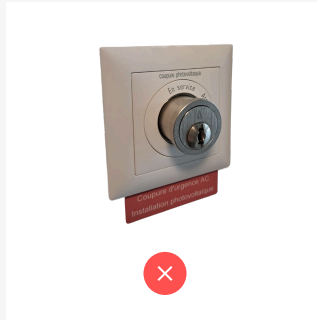


Vue de haut

### Conformité du montage



Installation conforme



Installation non conforme car non encastrée dans le mur

## Montage non encastrable

S'il est impossible d'encaster l'installation dans le mur alors il faut prévoir une entretoise de capot pour façade du contacteur (plastique / métal) à installer par vos soins.

### Exemple d'entretoise



Exemple d'entretoise : cadre intermédiaire NEVO, H=20mm, pour NAP.Q et NUP.Q, avec joint noir, blanc

### Exemple de montage



Assurez-vous que la dimension de l'entretoise soit adaptée à votre montage.