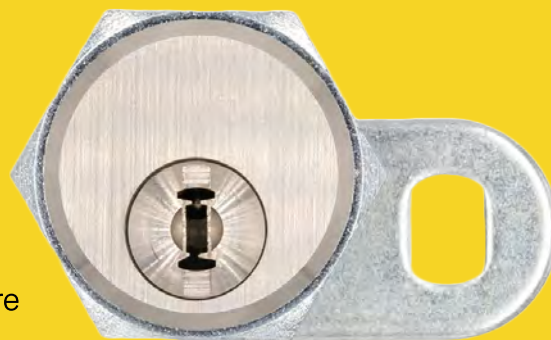


Batteuse, boîte aux lettres

Cylindre à languette

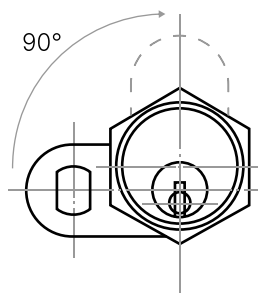
Les coffrets feu devront être conçus pour des cylindres. Le verrou peut être déplacé à 90°. Le sens de fermeture peut être renversé.



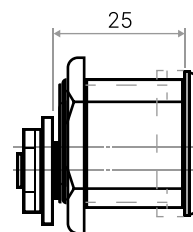
Vue du cylindre à languette



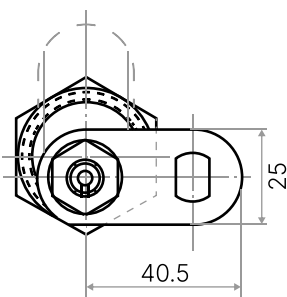
Vue face



Vue côté



Vue arrière



Découpe porte

L'empreinte dans la porte sera découpée selon le dessin de la découpe porte.

